

Kunsthhaus Kannen



Objekt: Matthias Kleppen

Form, Farbe, Form

14. Mai - 10. September 2017

Eröffnung: Sonntag, 14. Mai 2017, 15 Uhr
Öffnungszeiten: Dienstag - Sonntag 13:00 -17:00 Uhr
Führungen: n.V. Montag - Freitag 9:00 -17:00 Uhr

Kunsthhaus Kannen

Museum für Art Brut und Outsider Art

Alexianerweg 9/ 48163 Münster
Fon 02501-966 20 560
www.kunsthhaus-kannen.de



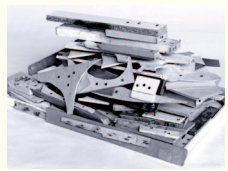
Alexianer
ALEXIANER MÜNSTER GMBH



Karl Bergenthal



Bernhard Pfitzner



Hans-Werner Padberg

Form, Farbe, Form

14. Mai - 10. September 2017

Eröffnung: Sonntag 14. Mai, 15 Uhr
Einführung: Dr. Karin Wendt, Kunsthistorikerin
Musik: Svea Albrecht, Flöte

Künstler: Karl Bergenthal (1938 - 2004), Matthias Klepgen (1931 - 2015), Alfred Olschewski (1960), Hans-Werner Padberg (1960 - 2014), Bernhard Pfitzner (1952), Josef Schwaf (1928 - 2002)

Sechs Künstler aus dem Kunsthaus zeigen Möglichkeiten des Umgangs mit den bildnerischen Mitteln Form und Farbe und kommen so auf je eigene Weise zum Bild: Die Bilder von Karl Bergenthal erscheinen bewegt durch tanzende, verspielte Farbformen. Alfred Olschewski arbeitet dagegen systematisch am konkreten Zusammenspiel von Farben. Hans-Werner Padberg baut abstrakte, teils leuchtend farbige Objekte und Matthias Klepgen schafft mit farbigen Fundstücken Welten in Miniatur. Bernhard Pfitzner bildet aus gebrauchten Papieren mit farbigen Tapes neue Formate und Josef Schwaf fängt in seinen Figurenbildern das farbige Licht von Bühnenauftritten ein. In der Hör-Insel werden Texte von Wolfgang Brandl, Willi Lütkemeyer, Rolf Wolf und weiteren Autoren gelesen.