

Kunsthhaus Kannen

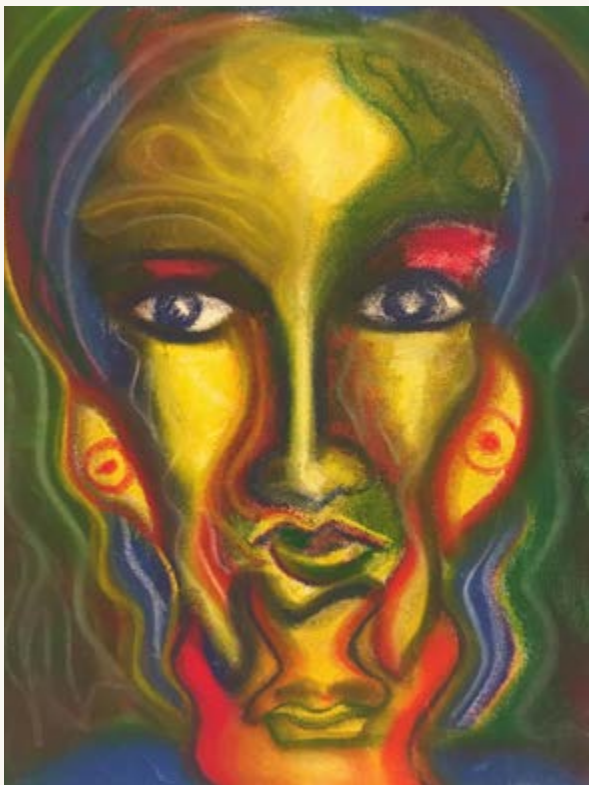


Bild: Marc Czyzewski

In der Meeresweite meiner Seele...

Vision und Figuration

11. Oktober - 31. Januar 2021

Öffnungszeiten: Dienstag - Sonntag 13:00 - 17:00 Uhr
Führungen: n.V. Montag - Freitag 9:00 - 17:00 Uhr



Kunsthhaus Kannen

Museum für Outsider Art und zeitgenössische Kunst

Alexianerweg 9 - 48163 Münster
Fon 02501-966 20 560
www.kunsthhaus-kannen.de



Alexianer
ALEXIANER MÜNSTER GMBH



Bild: Lisa Urban, Schutzraum

In der Meeresweite meiner Seele...

Vision und Figuration

Ausstellung: 11. Oktober – 31. Januar 2021

Eröffnung: 11. Oktober 2020, 15:00 Uhr

Begrüßung: Lisa Inckmann,
Leitung des Kunsthauses

Ein Begleitheft zur Ausstellung liegt aus.

Die Ausstellung widmet sich Werken, die aus psychischem Kontext heraus entstanden sind. In farbigen Malereien, Zeichnungen und Aquarellen, Keramiken und anderen Objekten werden Themen wie Sexualität, Religion, Erinnerungen und Traumata behandelt. Im Vordergrund dieser Arbeiten stehen die Künstler und ihre intensive Auseinandersetzung mit dem eigenen Selbst. Das Ergebnis sind Bildwelten, die nicht unterscheiden zwischen Vision und Fantasie, Traum und Realität, Selbstwahrnehmung und Fremderfahrung, Abstraktion und Figuration. Großformatige Leinwände ermöglichen einen tiefen Einblick in die Seele des jeweiligen Künstlers. Kleinere Objekte treten als Hauptakteure komplexer Geschichten in den Vordergrund. Die Bilder sind käuflich zu erwerben.

Künstlerinnen und Künstler: Marc Czyzewski, Jürgen Essing, Werner Otto Lexa, Hans Oberle, Sven Redlich, Mark Stevens, Nicole Szlachetka, Lisa Urban, Otto