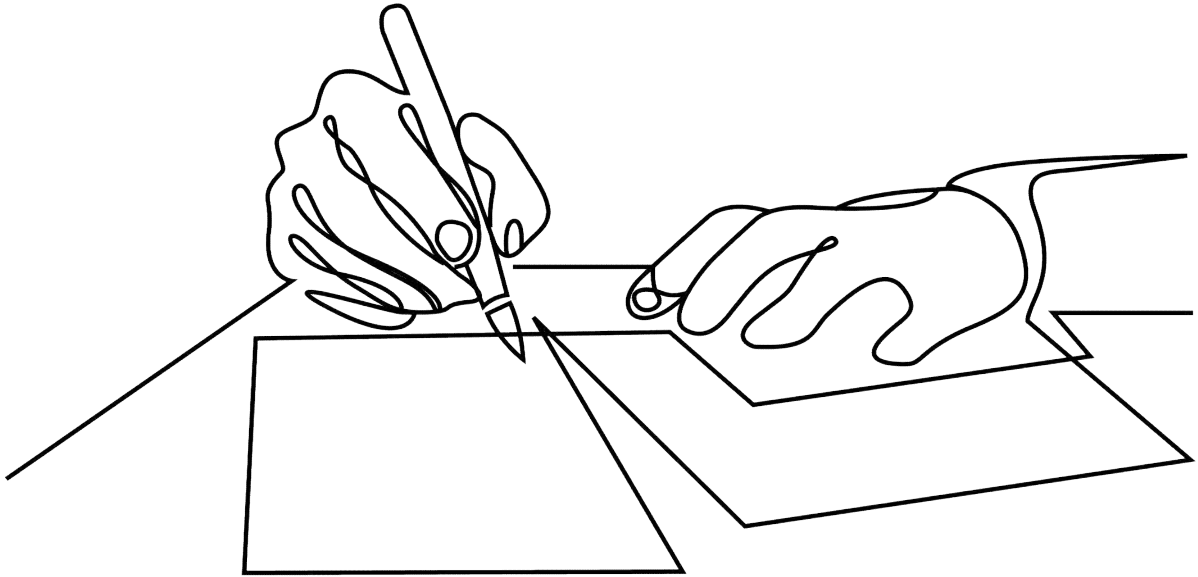


## Schreibaufruf zum Thema Raum & Zeit

Hast du Lange-Weile?



Schreibst du? Geschichten, Gedichte, Tagebuch, Briefe, Emails oder bildschirmfüllende SMS?

**Dann schick uns deinen Beitrag zum Projekt Literatur & Psyche.**

Das Projekt ist entstanden aus einer Idee vom Kunsthaus Kannen und der LWL-Literaturkommission für Westfalen. Es soll einen gesellschaftlich relevanten Bereich der Literatur und Psychiatrie in der Öffentlichkeit bekannt machen. Gemeint ist die Fähigkeit von Menschen mit seelischen Erkrankungen, ihre Erfahrungen schriftlich festzuhalten und damit zum Nachdenken zu animieren. Das Projekt soll verschiedene Veranstaltungen in ganz Westfalen-Lippe umfassen und ist für das Jahr 2022 vorgesehen.

Das Ergebnis dieses Schreibaufrufs soll die aktuelle Szene in diesem Bereich der Literatur im wahrsten Sinne des Wortes sichtbar machen. Jede Art von Text findet ihren Platz.

Vielleicht schreibst du Geschichten (kurze wie lange), Gedichte oder Dialoge, Hör- und Sprechtexte oder entdeckst eigene Formen, von denen noch keiner etwas ahnt. Stift und Papier, Tastatur oder Tonaufnahmegerät, wähle dein Werkzeug und nimm teil!

Wenn du die ruhige Zeit, jetzt zum Anfang des Jahres, zum Schreiben nutzen möchtest, dann schick uns bitte deinen Text bis zum 28. Februar 2021 zum Thema Raum & Zeit. Eine Auswahl der Einsendungen wird 2022 im Rahmen des Projekts Literatur & Psyche veröffentlicht.



Zu Anregung:

In welchem Raum, an welchem Ort kann ich am besten meine Texte schreiben? Sitze ich am Schreibtisch, am Küchen- oder Gartentisch? Oder liege sogar auf dem Boden?

Ist der Raum das Werkzeug mit dem ich schreibe? Stift und Zettel? Eine Schreibmaschine oder das Handy?

In welchem Raum und zu welcher Zeit habe ich das Bedürfnis zu schreiben, wo und wann die besten Ideen? In der Nacht? Beim Essen? Im Bus? Alleine oder in Gesellschaft?

In welchem Raum kann ich gar nicht schreiben? Was stört?

Welche Zeit gehört dem Schreiben?

Raum & Zeit fürs Schreiben sind individuell. Sie haben viele Gesichter, Orte und Zeitpunkte. Lass dich inspirieren und werde Teil des Projekts.

#### **Teilnahmevoraussetzungen:**

- Teilnehmer:
  - Mind. Alter 18 Jahre
  - Seelische Grenzerfahrung
  - Westfalenbezug
  
- Texte:
  - Form: Kurzgeschichten, Gedichte, Tagebuch, Briefe, alles ist willkommen
  - Umfang: max. 4 DIN A Seiten (1.400 Wörter)
  - Einsendeschluss: 28. Februar 2021
  - Aktuelle Texte (höchstens 1 Jahr alt)

Bitte informieren Sie Bewohner und Bewohnerinnen, die hierfür in Frage kommen könnten.

Kontakt:

Kunsthaus Kannen: Tel.: 02501 – 966 200 00,

E-Mail: [kunsthaus-kannen@alexianer.de](mailto:kunsthaus-kannen@alexianer.de)

Lisa Inckmann und Katrin Jaspers